

Č. j.: ODKS 68348/17 - SPIS 12473/2017/PJ

V Třebíči 16.10.2017

VYŘIZUJE: ING. JARMILA PROKEŠOVÁ

TELEFON: 568 896 269

E-MAIL: j.prokesova@trebic.cz

VEŘEJNÁ VYHLÁŠKA

OPATŘENÍ OBECNÉ POVAHY

Stanovení přechodné úpravy provozu na pozemní komunikaci

Městský úřad Třebíč, odbor dopravy a komunálních služeb, příslušný dle ust. § 124 odst. 1 a 6 zákona č. 361/2000 Sb., o provozu na pozemních komunikacích a o změnách některých zákonů, ve znění pozdějších předpisů (dále jen „zákon o silničním provozu“), v souladu s ust. § 77 odst. 1 písm. c) a odst. 5 zákona o silničním provozu ke stanovení místní a přechodné úpravy provozu na silnicích II. a III. třídy, místních komunikacích a na veřejně přístupných účelových komunikacích (dále jen „zdejší úřad“), po projednání s dotčeným orgánem Policií ČR, KŘ policie Kraje Vysočina, územním odborem vnější služby, dopravním inspektorátem Třebíč pod č.j. KRPJ-102848-1/ČJ-2017-161006 ze dne 16.10.2017 a v souladu s § 171 zákona č. 500/2004 Sb., správní řád (dále jen „správní řád“) vydává opatření obecné povahy, kterým se

stanoví

přechodná úprava provozu na silnicích č. II/410 a III/4109 v průtahu obcí Římov

o kterou požádal: SIGNEX CZ Třebíč s.r.o., Na bojišti č.p.1459/28, Nové Město, 120 00 Praha 2, IČ: 25574850

z důvodu: omezení provozu na silnicích za účelem umístění stavební mechanizace k provedení opravy kanalizačních poklopů a prasklin v komunikaci.

platnost stanovení: od 7:00 hod. dne 24.10.2017 do 20:00 hod. dne 31.10.2017

Přechodná úprava provozu bude provedena v rozsahu dopravních značek a dopravních zařízení uvedených v grafické příloze, která je nedílnou součástí tohoto opatření obecné povahy.

Osoba odpovědná za řádnou instalaci a provedení dopravního značení: pí. Lenka Blažková
tel.č. 603 812 506

Při umístění dopravního značení a zařízení musí být splněny tyto podmínky:

1. Dopravní značky, které budou užívány pro označení pracovního místa, musí odpovídat vyhlášce Ministerstva dopravy a spojů č. 294/2015 Sb., kterou se provádějí pravidla provozu na pozemních komunikacích a úprava a řízení provozu na pozemních komunikacích, ČSN EN 12899-1+ A1 Stálé svislé dopravní značení, ČSN EN 12966-1+A1 Svislé dopravní značení – Proměnné dopravní značky, vzorové listy 6.1. a 6.2. a technické podmínky TP 66 „Zásady pro přechodné dopravní značení na pozemních komunikacích III. vydání
2. Označování pracovních míst se provádí podle vzorových schémat. Tato schémata je nutno přizpůsobit konkrétní situaci. To je možné provést při zachování funkčnosti řešení daného příslušným schématem.
3. Vedení provozu v oblasti pracovního místa musí být pro účastníky provozu snadno a jednoznačně rozeznatelné, pochopitelné a zejména bezpečné.
4. S pracemi, pro něž je pracovní místo zřizováno, smí být započato teprve tehdy, až jsou instalovány všechny značky, světelné signály a dopravní zařízení.
5. Dopravní značky, světelné signály a dopravní zařízení související s pracovním místem se umísťují až bezprostředně před začátkem prací s ohledem na dobu potřebnou k jejich instalaci. Není-li to možné, musí být jejich platnost dočasně zrušena zakrytím nebo jiným vhodným způsobem tak, aby dopravní značky, světelné signály a dopravní zařízení nebyly viditelné z žádného jízdního směru.
6. Při umísťování jednotlivých značek, světelných signálů a dopravních zařízení se postupuje ve směru pohybu dopravního proudu. Při odstraňování pracovního místa je lze odstraňovat ve směru pohybu dopravního proudu, a to až poté, kdy jsou všechny jízdní pruhy v tomto směru volně průjezdné. Pokud je to možné, provádějí se práce spojené s označováním pracovního místa v době nízkých intenzit provozu, tj. mimo dopravní špičky.
7. Stávající trvalé dopravní značení, které je v rozporu s přechodnou úpravou provozu, je nutné předepsaným způsobem zneplatnit. Po ukončení platnosti stanovení přechodného dopravního značení bude přechodné dopravní značení ihned odstraněno a stávající dopravní značení bude uvedeno do původního stavu.
8. Značky, které mají význam jen v časově omezené době (např. jen v pracovní době), musí být mimo tuto dobu (např. v mimopracovní době) zrušeny škrtnutím, zakrytím nebo odstraněním.
9. Dopravní značení musí být odpovídajícím způsobem aktualizováno v souladu s postupem prací a po jejich ukončení neprodleně odstraněno. V případě zkrácení termínu prací (uzavírky) bude neprodleně přechodné dopravní značení odstraněno.
10. V případě nezbytného doplnění dopravního značení nebo změny termínu ze strany žadatele (havárie, povětrnostní vlivy, apod.) je žadatel povinen projednat tuto skutečnost s Policií ČR a silničním správním úřadem, který vydal toto stanovení.
11. Značky, světelné signály a dopravní zařízení musí být po celou dobu prací udržovány ve funkčním stavu a v čistotě a správně umístěny.
12. Toto stanovení není použitelné samostatně, ale pouze jako součást povolení příslušného silničního správního úřadu ke zvláštnímu užívání nebo uzavírce komunikace a platí pouze v rozsahu údajů uvedených v příloze situace.
13. Budou dodrženy podmínky Policie ČR – DI Třebíč uvedené ve stanovisku č.j. KRPJ 102848-1/ČJ-2017-161006 ze dne 16.10.2017.
 - práce realizovat tak, aby zůstal jeden jízdní pruh široký nejméně 2,75 m pro oba směry jízdy a délka dopravního omezení nepřesáhla 50m při zajištěné vzájemné viditelnosti protijedoucích vozidel
 - výstražná světla (typ 1) musí být v činnosti po celou dobu umístění PDZ

- nutno zajistit havarijní službu pro případ závady na dopravním značení/zařízení a případnou včasnou reakci na změnu dopravních podmínek, nejméně 1x za tři dny provést kontrolu stavu PDZ

Odůvodnění

Dne 16.10.2017 podala společnost SIGNEX CZ Třebíč s.r.o., Na bojišti č.p.1459/28, Nové Město, 120 00 Praha 2 IČ: 25574850 žádost o stanovení přechodné úpravy provozu na silnicích č. II/410 a III/4109 v průtahu obcí Římov z důvodu omezení provozu na těchto silnicích, za účelem umístění stavební mechanizace k provedení opravy kanalizačních poklopů a prasklin.

Dle § 77 odst. 5 zákona o silničním provozu, jde-li o stanovení přechodné úpravy provozu na pozemních komunikacích, nedoručuje příslušný správní úřad návrh opatření obecné povahy a nevyzývá dotčené osoby k podávání připomínek nebo námitek, opatření obecné povahy nabývá účinnosti pátým dnem po vyvěšení.

Poučení

Dle § 77 odst. 5 zákona o silničním provozu nabývá opatření obecné povahy účinnosti pátým dnem po dni vyvěšení veřejné vyhlášky.
Proti opatření obecné povahy dle § 173 odst. 2 správního řádu nelze podat opravný prostředek.

„otisk úředního razítka“

Ing. Jarmila Prokešová

úředník odboru dopravy a komunálních služeb

Obdrží

Datová schránka:

SIGNEX CZ Třebíč s.r.o., Na bojišti č.p.1459/28, Nové Město, 120 00 Praha 2, DS: PO, itt2ayg

Krajská správa a údržba silnic Vysočiny, Hrotovická č.p.1102, 674 82 Třebíč, DS: PO_R, 3qdn8g

Policie ČR - KŘ policie Kraje Vysočina, územní odbor vnější služby, Dopravní inspektorát, Bráfova č.p.1274/11, 674 01 Třebíč 1, DS: OVM, x9nhptc

Na vědomí:
Datová schránka:

Obce, k jejichž zastavěnému území se stanovení přechodné úpravy provozu na pozemních komunikacích vztahuje s žádostí o bezodkladné vyvěšení tohoto opatření na úřední desce

Obec Římov, Římov č.p.1, 675 22 Stařeč, DS: OVM, 8imbqjf

Příloha: grafický návrh dopravního značení

Toto opatření obecné povahy musí být vyvěšeno po dobu 15 dnů na úřední desce Městského úřadu Třebíč a Obecního úřadu Římov po sejmutí vráceno potvrzené zpět na Městský úřad Třebíč, odbor dopravy a komunálních služeb.

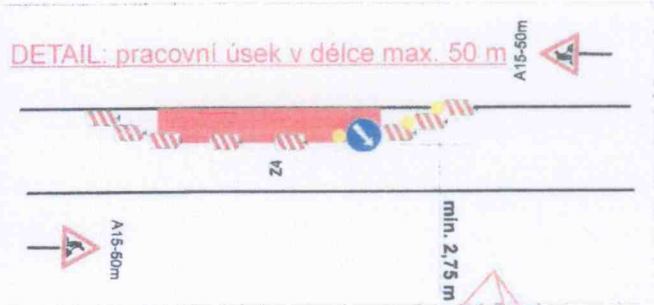
Vyvěšeno dne 17. 10. 2017

Sejmuto dne 2. 11. 2017

Razítko, podpis orgánu, který potvrzuje vyvěšení a sejmutí písemnosti



Právní účinky doručení má výhradně doručení veřejnou vyhláškou prostřednictvím úřední desky Městského úřadu Třebíč





SIGNEX
CZ Třebíč s.r.o.

Tel. 568 843 046
mob. 603 812 506



ČESKOPRÁVNÍKOVSKÁ ASOCIACE DOPRAVNÍCH ZNAČEK

DOPRAVNÍ ZNAČENÍ
Dopravní omezení

Dopravní omezení sil. II/410 a III/4109 v obci Římov
- akce: Oprava kanalizačních poklopů a prasklin v komunikaci - reklamace.

Termín prací: od 24.10.2017 7,00 hod. - do 31.10.2017 7,00 hod.

Objednatel: HABAU CZ s.r.o.
Polní 92
639 00 Brno

- Pokud bude pracovní úsek v blízkosti křižovatky, bude na její větvi umístěno DZ A15+E7b.
- Práce budou probíhat na dvou místech současně.

